


## DŮLEŽITÉ - POZNÁMKA:

Šachta ŠD1 – bude provedena úprava dna pro osazení vírového ventilu dle pokynů dodavatele.  
V šachtě vznikne kalový prostor a atypické dno pro instalaci a manipulaci s ventilem.  
Nebude využita klasická nástupnice a žlab.  
Nátokové a odtokové potrubí ze šachty ŠD1 na úrovni 361,02, dno bude na úrovni 360,50.  
Nátokové potrubí do šachty DN 150 mm, odtokové potrubí ze šachty DN 125.  
Šachta bude vybavena potrubím bezpečnostního přepadu DN 150 mm na úrovni 361,34.  
Program pro výpis kanalizačních šachet neumožňuje tuto kombinaci.  
Před objednáním nutno konzultovat s výrobcem.

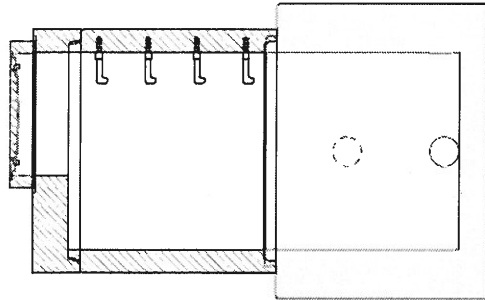
Vypracoval :	Zodp.projektant :	Hlavní projektant :	 BKN spol. s r.o. Vladislavova 29/I 566 01 Vysoké Mýto Tel: 465424472, 465424170 Fax: 465424171 bkn@bkn.cz      www.bkn.cz
M. VAŠEK	M. VAŠEK	ING. TEPLÝ	
Země : ČR	Obec : ÚSTÍ NAD ORLICÍ		
Investor : MĚSTO ÚSTÍ NAD ORLICÍ, Sychrova 16, 562 24 Ústí nad Orlicí			
Akce : STAVEBNÍ ÚPRAVY DOMU č.p. 219 A DOMU č.p. 1405 V DĚLNICKÉ ULICI V ÚSTÍ NAD ORLICÍ p.č. st. 1642, st. 3159, k.ú. Ústí nad Orlicí			
Objekt : SO 04 VENKOVNÍ KANALIZACE, PŘÍPOJKA KANALIZACE			Stupeň : DSP+DPS
Obsah :			Datum : 06.2021
VÝPIS KANALIZAČNÍCH ŠACHET			Zak.číslo : 5999/20
			Měřítko : Příloha : D.4.5





**TABULKA SESTAV ŠACHET**

**Šachta č.1 ŠD1**



dno	1
skruž	1
deska	1
poklop B 125 Begu-B-1 B125	1
těsnění pro DN 1000 Q.1	2
kóta dna	360.52 m
kóta terénu	362.45 m
rozdíl kót	1.93 m
převýšení nad terénem	0.15 m
výška šachty	2.31 m
stavební výška	2.46 m

**TABULKA ŠACHTOVÝCH POKLOPŮ**

TABULKA SACHIOVÝCH POKLOPU									
Poř.	Označení šachty	Třída zatížení	Označení poklopu	Popis poklopu		Uprava kolem poklopu	Výška poklopu [mm]		Počet
1	SD1	B	B 125 Begu-B-1 B125	bez odvětrání, rám BEGU -	poklop BEGU-B-1 B125	otumusování a osetí	125		1
Celkem		B	B 125 Begu-B-1 B125	bez odvětrání, rám BEGU -	BEGU-B-1 B125		125		1

**TABULKA ŠACHT**

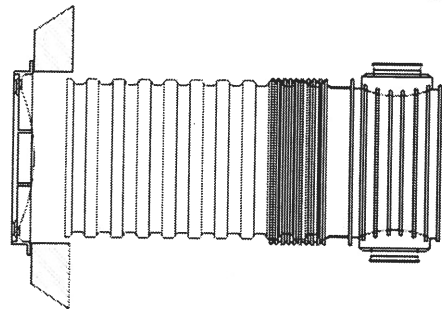
Poř. šachty	označení šachty	terenu	kóta [m n.m.]	výška dna potrubí	výška šachty	převýšení šachty nad terénem	typ dna o. číslo	DN potrubí [mm]	š. okra (DN/L)	výška potrubí [mm]	š. okra (DN/L)
1	SS1	362.30	362.30	360.74	1.56	vozovka h=0.0 m	- dno KG 160 přímé	160	1000	1	600/1000
2	SS2	362.45	362.45	361.00	1.45	vozovka h=0.0 m	- dno KG 160 typ T	160	900	1	
3	SD2	362.50	362.50	361.27	1.23	vozovka h=0.0 m	- dno KG 160 typ T	160	700	1	
4	SD3	362.85	362.85	361.46	1.39	vozovka h=0.0 m	- dno KG 160 typ T	160	800	1	
5	SD4	362.90	362.90	361.63	1.27	vozovka h=0.0 m	- dno KG 160 přímé	160	700	1	

**TABULKA ŠACHTOVÝCH DEN**

Poř. šachty	označení šachty	schémat. značka	označení dna obj. číslo	DN [mm]	materiál potrubí	kóta dna	hlavní přívod	přívod zprava	přívod zleva	uložení dna
1	SS1		- dno KG 160 přímé	160	PVC hladké KG	360.74	existuje x	existuje x	existuje x	pískový podklad
2	SS2		- dno KG 160 typ T	160	PVC hladké KG	361.00	existuje x	existuje x	existuje x	pískový podklad
3	SD2		- dno KG 160 typ T	160	PVC hladké KG	361.27	existuje x	existuje x	existuje x	pískový podklad
4	SD3		- dno KG 160 typ T	160	PVC hladké KG	361.46	existuje x	existuje x	existuje x	pískový podklad
5	SD4		- dno KG 160 přímé	160	PVC hladké KG	361.63	existuje x	existuje x	existuje x	pískový podklad

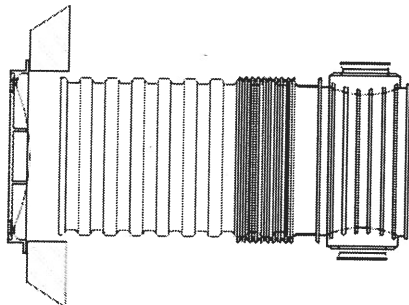
# TABULKA SESTAV ŠACHET

## Šachta 1 ŠS1



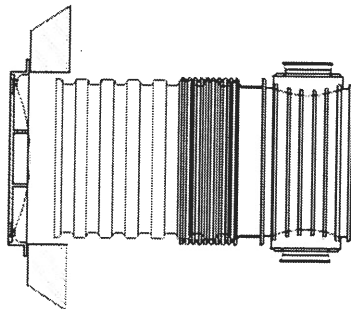
- dno KG 160 přímé
- korug. roura 600/1000.
betonový prstenec 600
těsnění 600
litinový poklop B125
kóta dna 360.74 m
kóta terénu 362.30 m
rozdíl kót 1.56 m
převýšení nad terénem 0.00 m
výška šachty 1.56 m

## Šachta 2 ŠS2



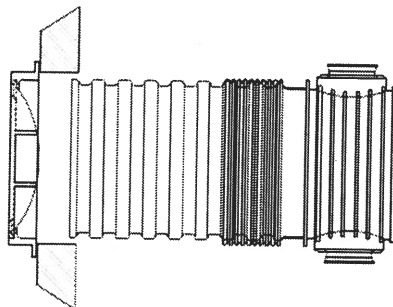
- dno KG 160 typ T
- korug. roura 600/1000.
betonový prstenec 600
těsnění 600
litinový poklop B125
kóta dna 361.00 m
kóta terénu 362.45 m
rozdíl kót 1.45 m
převýšení nad terénem 0.00 m
výška šachty 1.45 m

## Šachta 3 ŠD2



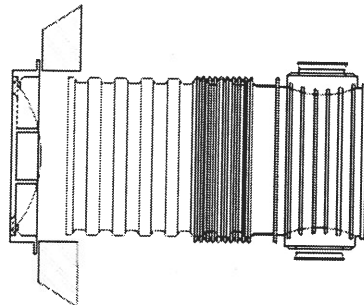
- dno KG 160 typ T
- korug. roura 600/1000.
betonový prstenec 600
těsnění 600
litinový poklop B125
kóta dna 361.27 m
kóta terénu 362.50 m
rozdíl kót 1.23 m
převýšení nad terénem 0.00 m
výška šachty 1.23 m

## Šachta 4 ŠD3



- dno KG 160 typ T
- korug. roura 600/1000.
betonový prstenec 600
těsnění 600
litinový poklop D400
kóta dna 361.46 m
kóta terénu 362.85 m
rozdíl kót 1.39 m
převýšení nad terénem 0.00 m
výška šachty 1.39 m

## Šachta 5 ŠD4



- dno KG 160 přímé
- korug. roura 600/1000.
betonový prstenec 600
těsnění 600
litinový poklop D400
kóta dna 361.63 m
kóta terénu 362.90 m
rozdíl kót 1.27 m
převýšení nad terénem 0.00 m
výška šachty 1.27 m

**TABULKA ŠACHTOVÝCH POKLOPŮ**

poř. označení šachty	třída zatížení	označení poklopu	usazení poklopu	uprava kolem poklopu	výška poklopu [mm]	obj. číslo
1	SS1	litinový poklop B125	na betonový prstenec	skladba komunikace	90	
2	SS2	litinový poklop B125	na betonový prstenec	ohnutosování a osetí	80	
3	SD2	litinový poklop B125	na betonový prstenec	ohnutosování a osetí	80	
4	SD3	litinový poklop D400	na betonový prstenec	skladba komunikace	115	
5	SD4	litinový poklop D400	na betonový prstenec	skladba komunikace	115	

